

# 梅田へ8分！京橋3分、新大阪10分の利便性 空が身近に感じられるBIG1ROOM♪

スーパー・ドラッグストア・ホームセンター・コンビニ・レストラン等へ徒歩3分！  
駅からの帰宅途中に買い物ができて便利◎ 時間を気にせず24時間ゴミ捨て可能！  
キッチン・ユニットバス・洗面台新設！内装一新！収納増設！採光通風良好！



BIG 1 ROOM

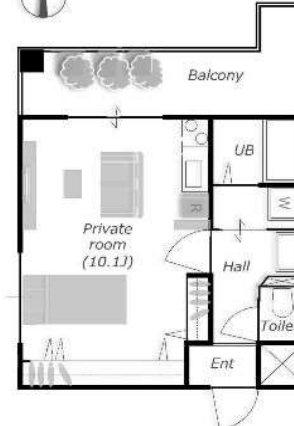


15幅システムキッチン



眺望

外観



名称	サンシティ		
室号	604号室	間取り	BIG1ROOM
室賃	7.3万円	共益費	8,000円
敷金	0円 (喫煙者は30万)	礼金	7.3万円 (喫煙者は30万)
所在地	大阪市都島区内代町2-2-13		
交通	谷町線 野江内代 駅徒歩 7分	おおさか東線 JR野江 駅徒歩 12分	京阪線 野江 駅徒歩 14分
	大阪シティバス 内代 駅徒歩 2分		
種目	賃貸マンション		
建物構造	RC造 地上 7階建 6階部分		
築年月	1988年築 (2025年3月フルリノベ)		
専有面積	28.62㎡	バルコニー	北
現況	空室 (入居日相談)		
費用	火災保険	18,000円~/2年 (選択型)	
	保証会社	総賃料の40%または100% (全保連)	
条件	ペット	不可	
	事務所利用	不可	
駐車/駐輪	駐車場	満車 (税込23,100円/月) 近隣紹介可 ※車庫証明取得は別途費用要 ※大型バイクは車扱いになります	
	駐輪場	原付まで無料	
	バイク	税込3,300円/月 ※中型まで	
設備	エレベーター、防犯カメラ、モニターホン、ティンフルキー、15幅システムキッチン、2口ガスコンロ、暖房便座、75幅洗面化粧台、ユニットバス、トイレ、室内洗濯パン、大型収納、光NET、CATV		
備考	※1年末満解約は、貴料+共益費1ヶ月分の違約金要 ※退去時クリーニング代税込55,000円要 ・24時間ゴミ出し可 (粗大ごみ等除く) ・2人入居可 ・2023年7月大規模修繕		



ユニットバス



暖房便座



大型収納



脱衣所



玄関





75幅洗面化粧台



角部屋採光良好

必要書類 契約者様…住民票、顔写真、身分証、収入証明 同居人様…住民票、顔写真 保証人様…印鑑証明、収入証明 (※内容により変更の場合があります)

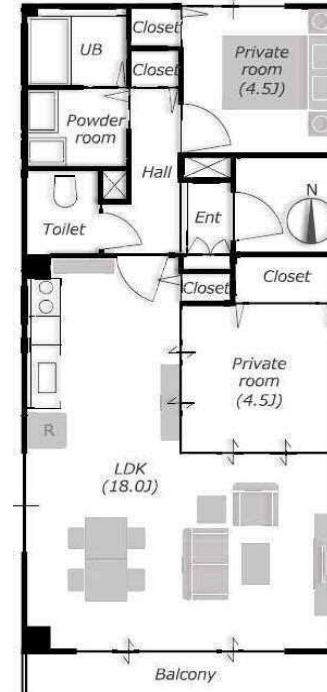
公式LINEからも確認できます。BOT対応です 	最新の空室確認 は右記QRコードをご利用下さい 	商号 <b>株式会社 コモドスペース</b>	<b>申込専用FAX: 050-3737-9840</b> ※上記FAX以外へ申込書は受付できませんのでご注意ください		
		免許番号 大阪府知事(9)31645号	担当者 西川	取引態様 一般	広告料 68,000円(税込)
		営業時間 月~土: 10:00~17:30 (日・祝のみ電話対応)	※入居審査通過後、1週間以内の決済が必要です。事情がある方は先にご相談下さい。 ※重要事項説明書は弊社で作成いたします。 ※鍵の所在は、予告無く変更する場合があります。		
		所在地 〒550-0012 大阪市西区立売堀1丁目6番8号	物件に関するご質問、お問い合わせはメールでお送りください: info2@comodospace.com 空室確認は左記QRコードをご利用ください。ご案内の場合のみ案内当日にお電話をお願いします: TEL: 06-7655-9201		

梅田へ8分！京橋3分、新大阪10分の利便性  
**最上階角部屋2LDK！**

スーパー・ドラッグストア・ホームセンター・コンビニ・レストラン等徒歩3分！  
 駅からの帰宅途中に買い物ができる便利◎ 時間を気にせず24時間ゴミ捨て可能！  
 大規模修繕施工済！採光通風展望良好！明るく開放感あふれるナチュラルインテリア

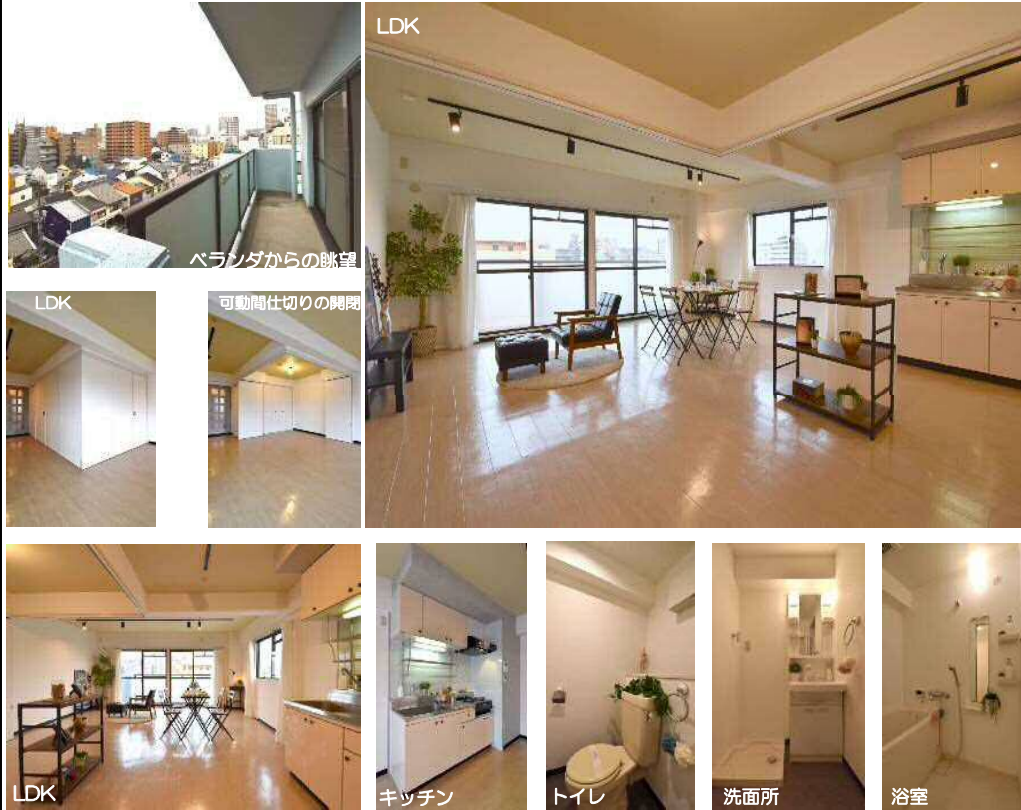


**条件変更  
 賃料礼金ダウン**



※写真は前回募集時のもの（現状優先）

名称	サンシティ	
室号	703号室	間取り 2LDK
賃料	<b>12.5万円 →12万円</b>	共益費 8,000円
敷金	<b>0円</b> (喫煙者は50万円)	礼金 <b>25万円 →20万円</b> (喫煙者は30万円)
所在地	大阪市都島区内代町2-2-13	
交通	谷町線 野江内代 駅徒歩 7分	おおさか東線 JR野江 駅徒歩 12分
	京阪線 野江 駅徒歩 14分	大阪シティバス 内代 駅徒歩 2分
種目	賃貸マンション	
建物構造	RC造 地上 7階建 7階部分	
築年月	1988年築 (2019年10月内装全面改装)	
専有面積	59.10㎡	バルコニー 南
現況	空室 (入居日相談)	
費用	火災保険 18,000円~/2年 (選択型)	保証会社 総賃料の40%または100% (全保連)
条件	ペット 不可	事務所利用 不可
駐車/駐輪	駐車場 ※現状満車 (税込23,100円/月) 近隣紹介可能 (物件資料2枚目参照) ※車庫証明取得は別途費用要 ※大型バイクは車扱扱いとなります	駐輪場 原付まで無料
	バイク 税込3,300円/月 (税込) ※中型まで	
設備	エレベーター、防犯カメラ、モニターホン、ディンプルキー、靴箱、センサー照明、居室LED照明、2ロガスコンロ、シャンドレ、追焚付ユニットバス、室内洗濯パン、ガス給湯器、収納豊富、光NET、CATV	
備考	※1年未満解約は、賃料+共益費1ヶ月分の違約金要 ※退去時クリーニング代77,000円 (税込) ・24時間ゴミ出し可 (粗大ごみ等除く) ・2人入居可 ・2023年7月大規模修繕工事竣工	

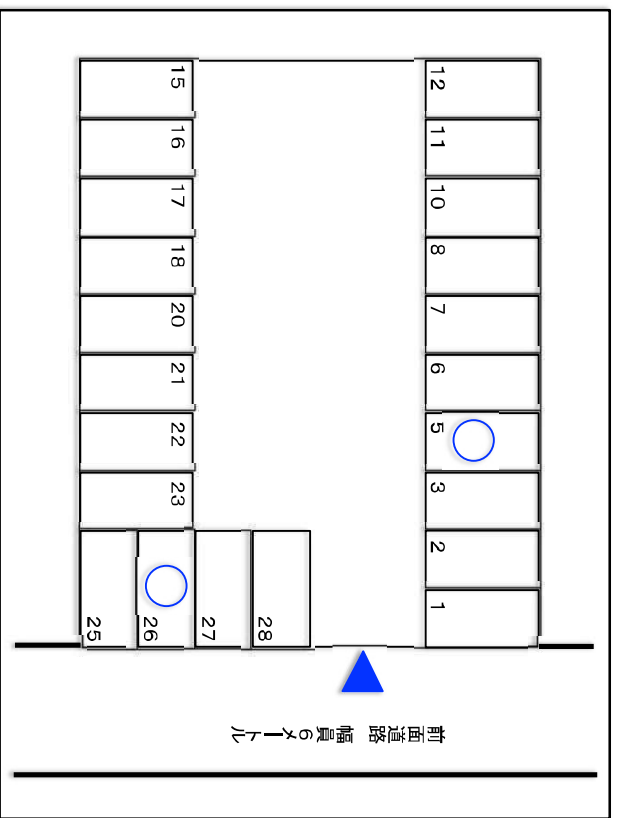
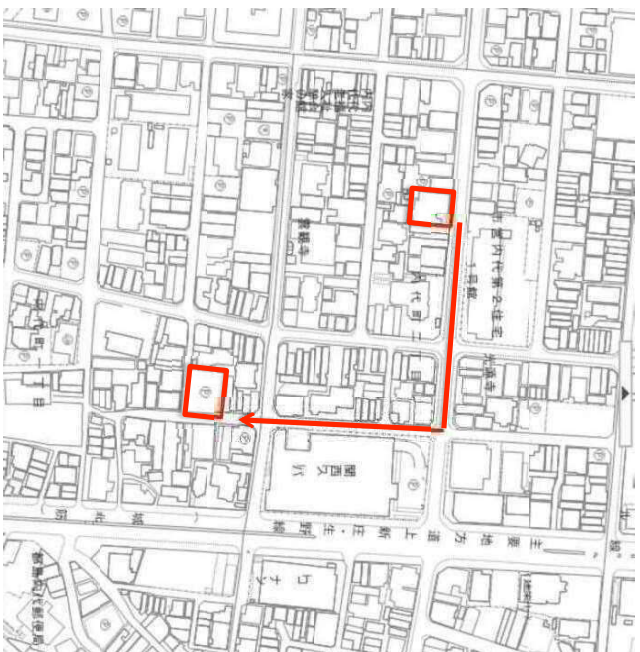


必要書類 契約者様…住民票、顔写真、身分証、収入証明 同居人様…住民票、顔写真 保証人様…印鑑証明、収入証明 (※内容により変更の場合があります)

<p>公式LINEからも確認できます。BOT対応です</p> <p>右記QRコードをご利用下さい</p>	<p>最新の空室確認</p>	<p>商号 <b>株式会社 コモドスペース</b></p>	<p><b>申込専用FAX: 050-3737-9840</b>                  ※上記FAX以外へ申込書は受付できませんのでご注意ください</p>		
		<p>免許番号 大阪府知事 (9) 31645号</p> <p>営業時間 月～土: 10:00～17:30 (日・祝のみ電話対応)</p> <p>所在地 〒550-0012 大阪市西区立売堀1丁目6番8号</p>	<p>担当者 西川</p>	<p>取引態様 一般</p>	<p>広告料 100,000円 (税込)</p>
<p>物件に関するご質問、お問い合わせはメールでお送りください: info2@comodospace.com                  空室確認は左記QRコードをご利用ください。ご案内の場合のみ案内当日にお電話をお願いします: TEL: 06-7655-9201</p>					



2024.11 内代第6モータープール NOS、26がご契約可能です。  
駐車場代金は月額23,100円(内10%消費税2,100円)です。



サンシティ 703



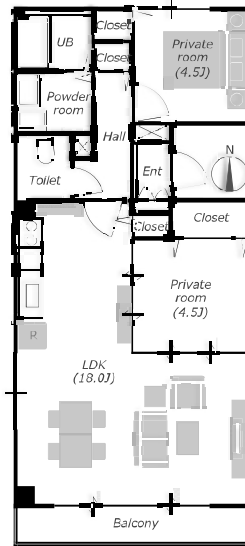
※写真は一部前回募集時のもの。現況優先とします。



- (1) 7階建ての最上階角部屋で眺望・通風・採光が抜群！！  
LDKは広さ18帖！可動間仕切りを開ければ22.5帖の大空間！
- (2) LDKに面した眺望の良い、広い庇の付いたベランダ。
- (3) 可動間仕切りを閉めればLDKに隣接するお部屋に早変わり！
- (4) 玄関収納、廊下収納、リビング収納、洋室収納…収納豊富！

- (5) ゆっくりと料理ができる1,8m幅のキッチンと2口ガスコンロ。
- (6) シャンプードレッサー、室内洗濯パンのある独立洗面所。
- (7) 鏡の付いたシンプルなユニットバス。追焚機能付で便利♪
- (8) カウンターと収納の付いた広いゆったりしたトイレ。
- (9) ベージュの天井にブラックが映えるナチュラルインテリア。

## サンシティ 703

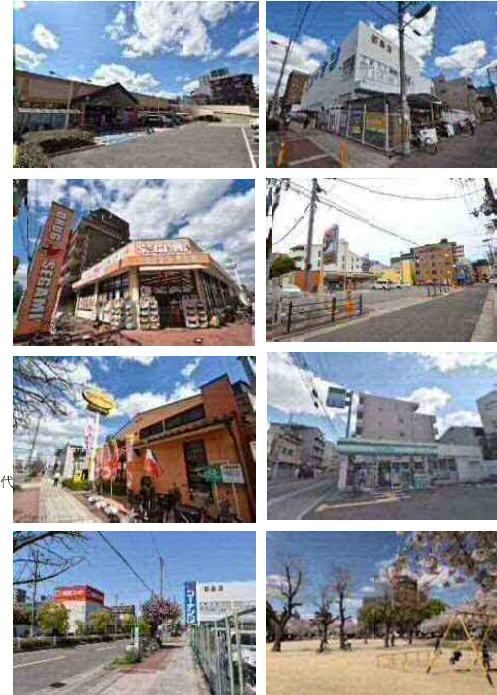


- 物件名 サンシティ 703号室  
 間取り 2LDK (59.10㎡)  
 LDK : 18.0J  
 Private room : 4.5J, 4.5J
- 設備 エレベーター, モニターフォン, 防犯カメラ  
 ディンプルキー, 玄関収納, 2口ガスコンロ  
 シャンプードレッサー, 追焚付きユニットバス  
 室内洗濯パン, センサー照明, 居室照明  
 光NET, CATV
- 近隣 コンビニ・スーパー・ホームセンター  
 ドラッグストア・レストラン等
- 備考 ゴミ分別不要 (24時間ゴミ捨て可能)  
 ※有料粗大ゴミ等除く



### べんりでちょっとのどかな街 内代

大阪中心部へも好アクセスの立地  
 最寄り駅まで徒歩7分 (谷町線 野江内代駅)  
 梅田まで電車で9分 (谷町線 野江内代駅~東梅田駅)  
 当マンションより徒歩3分圏内に施設が充実  
 近くに桜が楽しめる公園有  
 夏祭り、地車、地蔵盆等も楽しめます!



a	b
c	d
e	f
g	h

- (a) スーパー、ホームセンター、  
 ドラッグストア、コンビニ等  
 (f) 徒歩3分圏内に充実。  
 (g) 駅から本物件までの道は  
 大通り沿いを歩いて安心。  
 (h) 毎年桜が満開になる広い公園も有。